

Схемы подключения главного автоматического выключателя фотоэлектрической электростанции



WWW.OEZ.COM

СОДЕРЖАНИЕ

ВВОДНАЯ ИНФОРМАЦИЯ

■ СВОЙСТВА /ПАРАМЕТРЫ ПОДКЛЮЧЕНИЯ	3
---	---

■ БЛОЧНАЯ СХЕМА ПОДКЛЮЧЕНИЯ	3
-----------------------------------	---

ПРИБОРЫ OEV И ИХ СХЕМЫ ПОДКЛЮЧЕНИЯ

■ ПОДКЛЮЧЕНИЕ ДЛЯ АВТОМАТИЧЕСКОГО ВЫКЛЮЧАТЕЛЯ BC160	4
---	---

■ ПОДКЛЮЧЕНИЕ ДЛЯ АВТОМАТИЧЕСКИХ ВЫКЛЮЧАТЕЛЕЙ BD250/BN630	5
---	---

■ ПОДКЛЮЧЕНИЕ ДЛЯ АВТОМАТИЧЕСКИХ ВЫКЛЮЧАТЕЛЕЙ BL1000/BL1600	6
---	---

ВВОДНАЯ ИНФОРМАЦИЯ



На следующих страницах найдёте рекомендуемые схемы подключения для автоматических выключателей Mode-*on* в качестве главного автоматического выключателя фотоэлектрической электростанции (ФЭ). Для каждой схемы указана легенда / описание материала. Возможные изменения подключения необходимо консультировать с технической поддержкой OEZ. В случае любого вопроса насчёт подключения

вы можете обратиться к технической поддержке.

Мониторинг состояния сети ФЭ должен быть обеспечен внешним устройством с нормально разомкнутым контактом (NO), который сигнализирует в замкнутом состоянии правильную работу ФЭ (соблюдённые параметры $U, f \dots$). В разомкнутом состоянии сигнализирует неправильную работу ФЭ (несоблюдённые параметры $U, f \dots$).

Свойства / параметры подключения:

- Блокировка автоматического включения после короткого замыкания/сверхтока
- Автоматическое отключение ФЭ при несоблюдении параметров (U, f, \dots)
- Автоматическое отключение ФЭ при потере напряжения в сети распределения
- Автоматическое присоединение ФЭ после обновления параметров (U, f, \dots)
- Автоматическое присоединение ФЭ после обновления напряжения в сети распределения

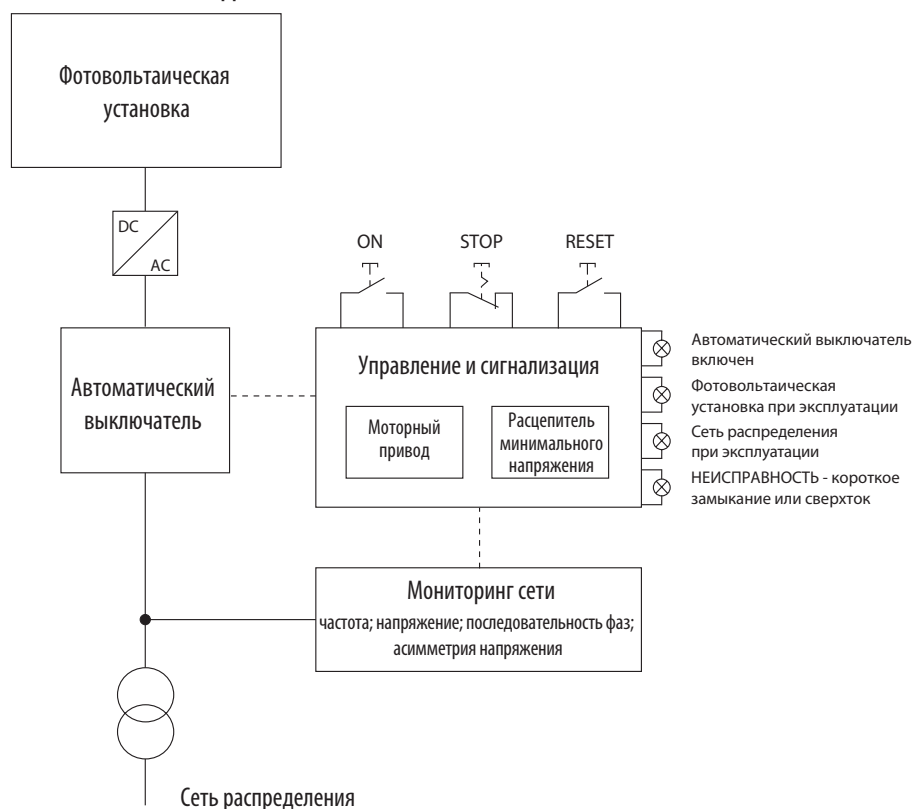
Сигнализация:

- Автоматический выключатель включен (ФЭ присоединена)
- Фотовольтаическая установка при эксплуатации
- Сеть распределения при эксплуатации
- НЕИСПРАВНОСТЬ (короткое замыкание или сверхток)

Управление:

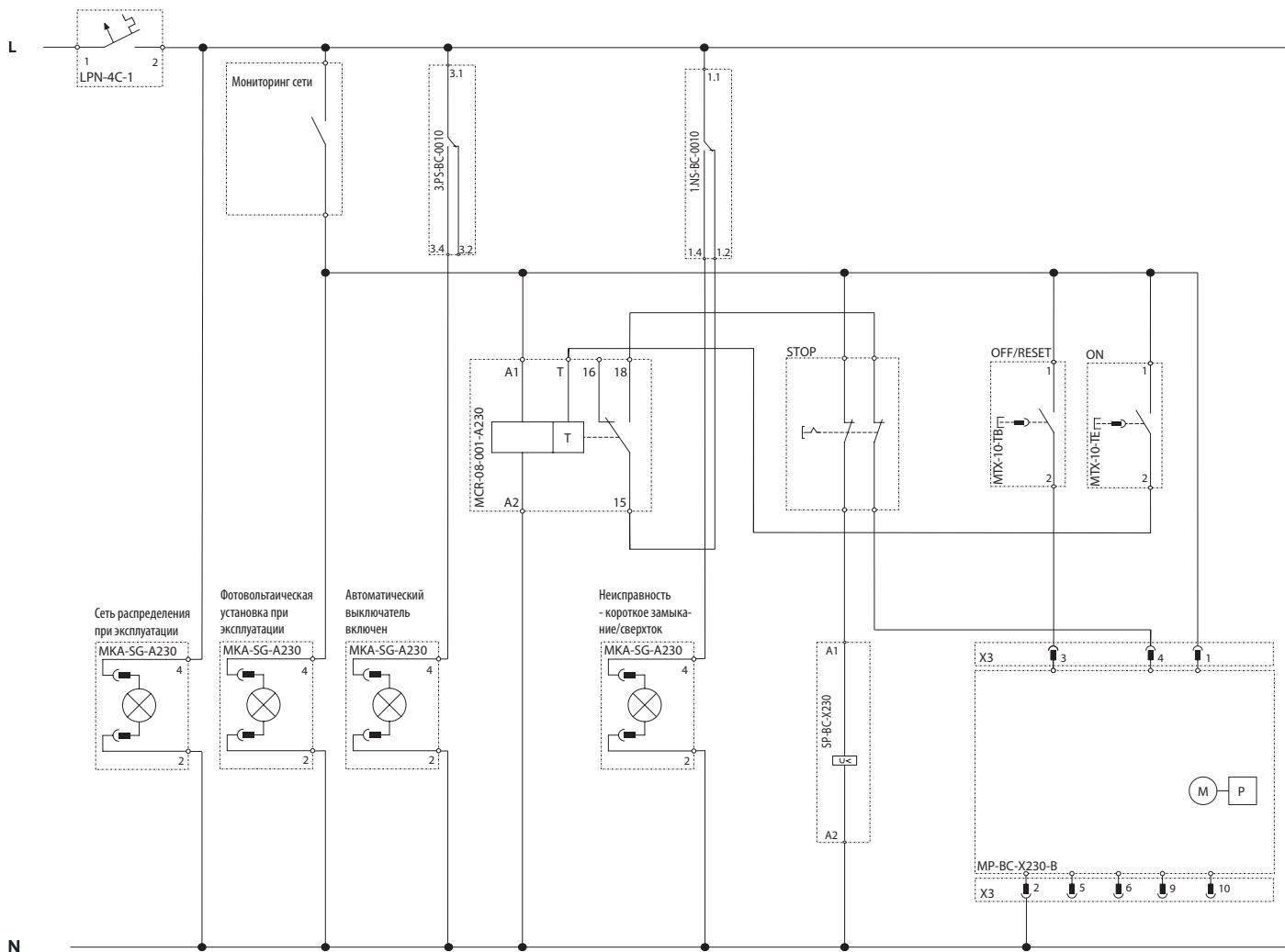
- Кнопка ON - электрическое включение (дистанционное)
- Кнопка RESET - сброс (RESET) после выключены посредством неисправности (сверхтока/короткого замыкания) или электрическое ВЫКЛ. (дистанционное)
- Кнопка „STOP“ - выведет автоматику из эксплуатации

Блочная схема подключения:



ПОДКЛЮЧЕНИЕ ДЛЯ АВТОМАТИЧЕСКОГО ВЫКЛЮЧАТЕЛЯ ВС160

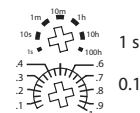
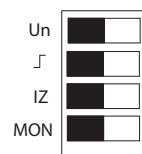
Схема подключения



Описание схемы

Типовое обозначение	Описание
LPN-4C-1	автоматический выключатель цепи управления
Мониторинг сети	внешнее устройство для мониторинга сети
3.PS-BC-0010	вспомогательный выключатель, вставленный в гнезде н. 3 автоматического выключателя BC160
1.NS-BC-0010	сигнальный выключатель, вставленный в гнезде н. 1 автоматического выключателя BC160
MCR-08-001-A230	многофункциональные реле времени
STOP	кнопка „STOP“ (не поставляется OEZ) – выведет автоматику из эксплуатации
MTX-10-TB	кнопка для выключения/RESET после выключения посредством неисправности (сверхтока/короткого замыкания)
MTX-10-TE	кнопка для включения
MP-BC-X230-B	моторный привод для автоматического выключателя BC160
SP-BC-X230	расцепитель минимального напряжения для автоматического выключателя BC160
MKA-SG-A230	устройства световой сигнализации для сигнализации состояний

Настройка MCR

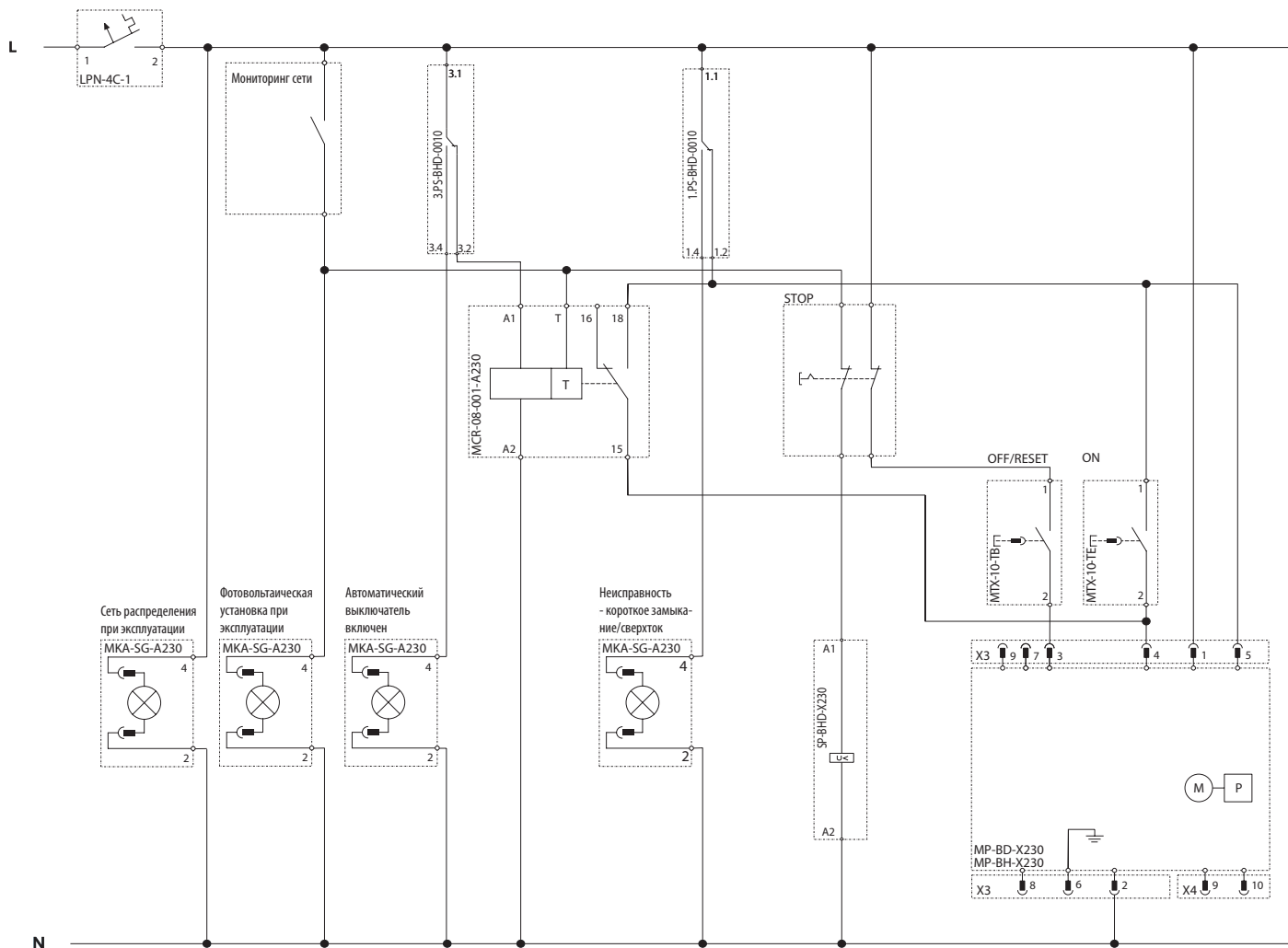


Настройка MP-BC



ПОДКЛЮЧЕНИЕ ДЛЯ АВТОМАТИЧЕСКИХ ВЫКЛЮЧАТЕЛЕЙ BD250/ВН630

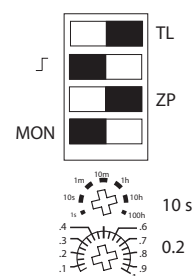
Схема подключения



Описание схемы

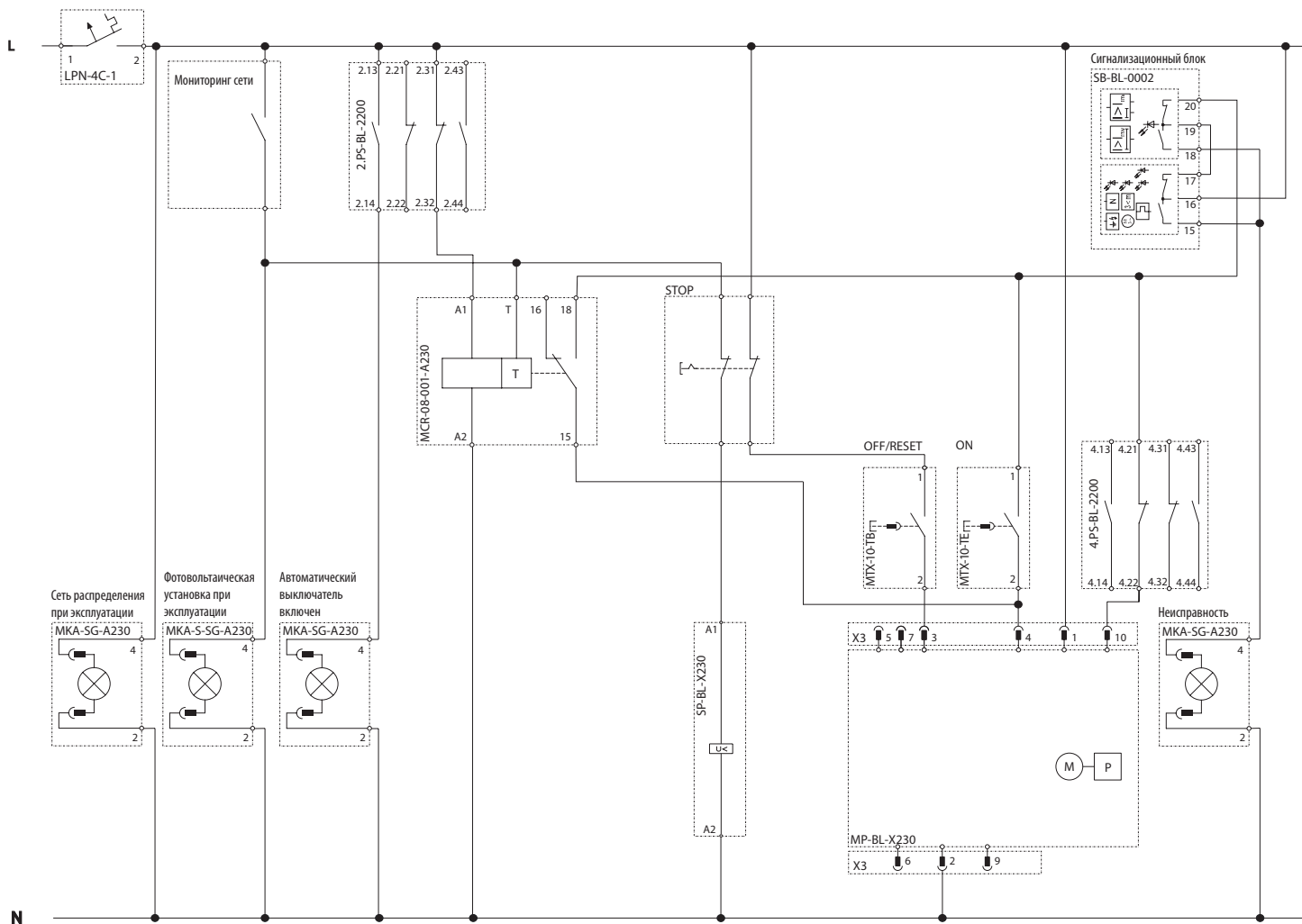
Типовое обозначение	Описание
LPN-4C-1	автоматический выключатель цепи управления
Мониторинг сети	внешнее устройство для мониторинга сети
3.PS-BHD-0010	вспомогательный выключатель, вставленный в гнезде н. 3 автоматических выключателей BD250/ВН630
1.PS-BHD-0010	сигнальный выключатель, вставленный в гнезде н. 1 автоматических выключателей BD250/ВН630
MCR-08-001-A230	многофункциональные реле времени
STOP	кнопка „STOP“ (не поставляет OEZ) – выведет автоматику из эксплуатации
MTX-10-TB	кнопка для выключения/RESET после выключения посредством неисправности (сверхтока/короткого замыкания)
MTX-10-TE	кнопка для включения
MP-BD-X230	моторный привод для автоматического выключателя BD250
MP-BH-X230	моторный привод для автоматического выключателя ВН630
SP-BHD-X230	расцепитель минимального напряжения для автоматических выключателей BD250/ВН630
MKA-SG-A230	устройства световой сигнализации для сигнализации состояний

Настройка MCR



ПОДКЛЮЧЕНИЕ ДЛЯ АВТОМАТИЧЕСКИХ ВЫКЛЮЧАТЕЛЕЙ BL1000/BL1600

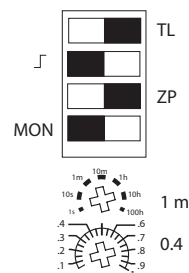
Схема подключения



Описание схемы

Типовое обозначение	Описание
LPN-4C-1	автоматический выключатель цепи управления
Мониторинг сети	внешнее устройство для мониторинга сети
2.PS-BL-2200	вспомогательный выключатель, вставленный в гнезде н. 2 автоматических выключателей BL1000/BL1600
4.PS-BL-2200	относительный выключатель, вставленный в гнезде н. 4 автоматических выключателей BL1000/BL1600 (входит в поставку моторного привода MP-BL-X230)
MCR-08-001-A230	многофункциональные реле времени
STOP	кнопка „STOP“ (не поставляется OEZ) – выведет автоматику из эксплуатации
MTX-10-TB	кнопка для выключения/RESET после выключения посредством неисправности (сверхтока/короткого замыкания)
MTX-10-TE	кнопка для включения
MP-BL-X230	моторный привод для автоматических выключателей BL1000/BL1600
SP-BL-X230	расцепитель минимального напряжения для автоматических выключателей BL1000/BL1600
SB-BL-0002	сигнализационный блок для автоматических выключателей BL1000/BL1600
MKA-SG-A230	устройства световой сигнализации для сигнализации состояний

Настройка MCR



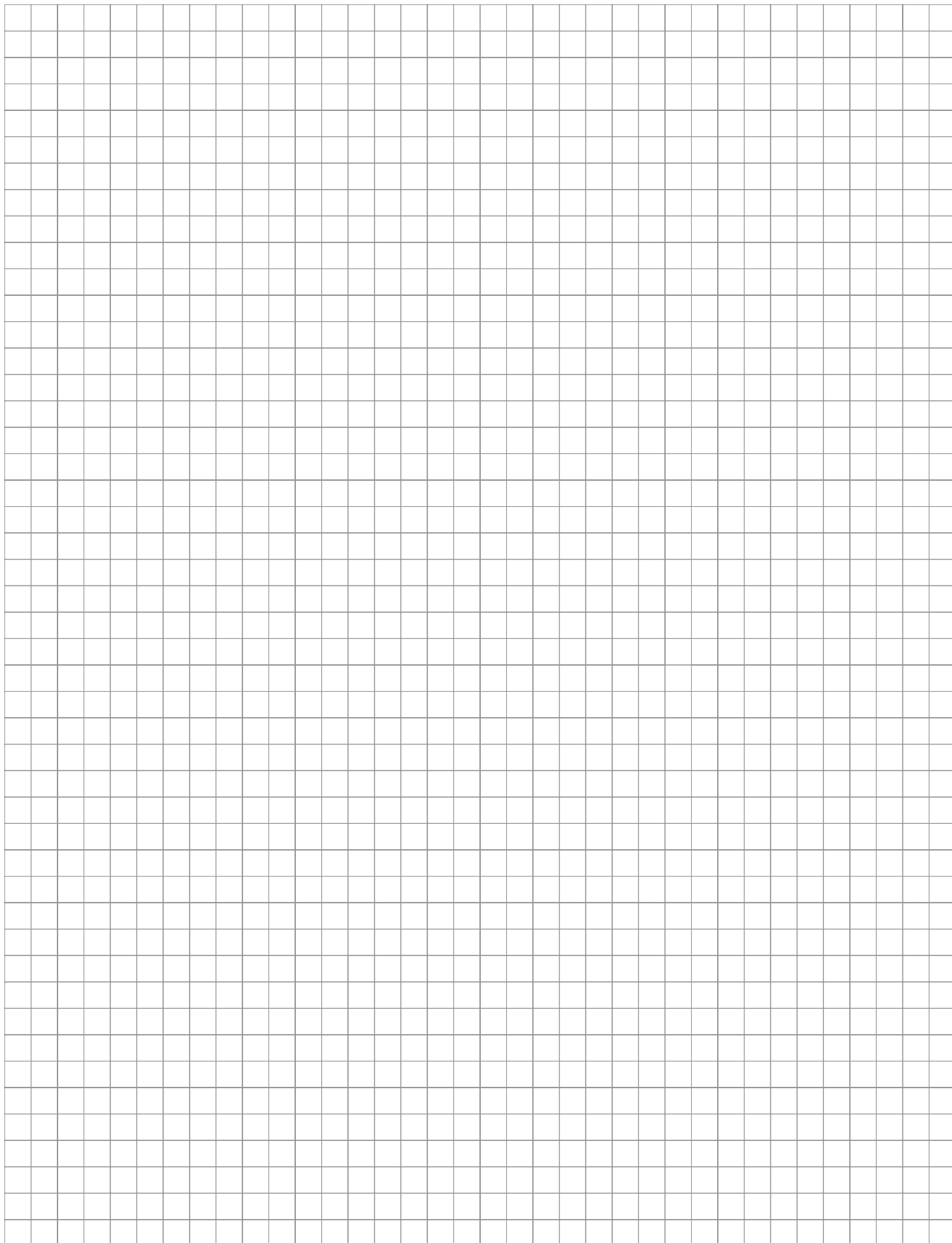
ПРИМЕЧАНИЯ

Предприятие OEZ s.r.o. не несёт никакой ответственности за имущественный ущерб или ущерб причинённый здоровью, нанесённый несоблюдением указанных подключений.

Все изменения необходимо консультировать с технической поддержкой OEZ.

Вся проектная документация должна быть составлена в соответствии с надлежащими законами и техническими стандартами.

Реализация подключения должна быть осуществлена лицом с соответствующей электротехнической квалификацией. Оставляем за собой право на изменения.

ПРИМЕЧАНИЯ

**■ OEZ s.r.o.**

Šedivská 339
561 51 Letohrad
Czech Republic
tel.: +420 465 672 379
fax: +420 465 672 398
e-mail: oeztrade.cz@oez.com
www.oez.com

■ OEZ s.r.o.

Trade Office Prague
Podnikatelská 547
190 11 Prague 9
Czech Republic
tel.: +420 257 181 710
fax: +420 235 315 026
e-mail: oeztrade.cz@oez.com
www.oez.com

OEZ®

WWW.OEZ.COM

Оставляем за собой право на изменения