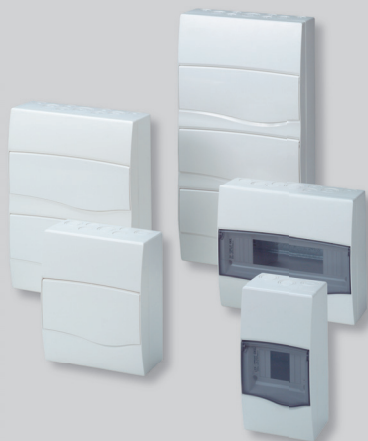


НАСТЕННЫЕ ПЛАСТИКОВЫЕ РАСПРЕДЕЛИТЕЛЬНЫЕ ЩИТЫ COMBI (IP40)



- для бытовых, коммунальных и подобных проводок
- для монтажа приборов на „U“-образную рейку шириной 35 mm согласно EN 60715 с прорезью в кроющем щите 45 mm
- установленные приборы: макс. 63 A, 520 V
- стандартно содержат:
 - блоки зажимов, разделенные на PE и N
 - вставные металлические приборные “U“-образные рейки согласно EN 60715 шириной 35 mm; для облегчения манипуляций с двух и трехрядными распределительными щитами приборные рейки составляют одну вставную металлическую раму
 - таблички с описанием
 - заглушки для закрытия неиспользованных прорезей в кроющем щите цвета распределительного щита (1 шт. / ряд)
- цвет: белый
- дверца: прозрачная/непрозрачная, открытие вверх с фиксацией
- предварительно прессованные отверстия для вывода кабелей со всех сторон
- класс защиты: II



Настенные распределительные щиты

| Дверца | Количество рядов | Макс. количество модулей в ряду (всего) ¹⁾ | Тип | Код изделия | Макс. потеря мощности [W] ²⁾ | Вес [kg] | Упаковка [шт] |
|--------------|------------------|---|-----------|-------------|---|----------|---------------|
| Непрозрачная | 1 | 4 (4) | COMBI-04N | 11967 | 9,0 | 0,42 | 1 |
| | | 8 (8) | COMBI-08N | 11968 | 12,0 | 0,58 | 1 |
| | | 12 (12) | COMBI-12N | 11969 | 15,0 | 0,76 | 1 |
| | 2 | 12 (24) | COMBI-24N | 11970 | 21,0 | 1,32 | 1 |
| | 3 | 12 (36) | COMBI-36N | 11971 | 27,8 | 1,86 | 1 |
| Прозрачная | 1 | 4 (4) | COMBI-04P | 11972 | 9,0 | 0,42 | 1 |
| | | 8 (8) | COMBI-08P | 11973 | 12,0 | 0,58 | 1 |
| | | 12 (12) | COMBI-12P | 11974 | 15,0 | 0,76 | 1 |
| | 2 | 12 (24) | COMBI-24P | 11975 | 21,0 | 1,32 | 1 |
| | 3 | 12 (36) | COMBI-36P | 11976 | 27,8 | 1,86 | 1 |



¹⁾ 1 модуль=17,5 mm

²⁾ ΔT = 30 K (разница между внутренней и внешней температурой)

Принадлежности для COMBI

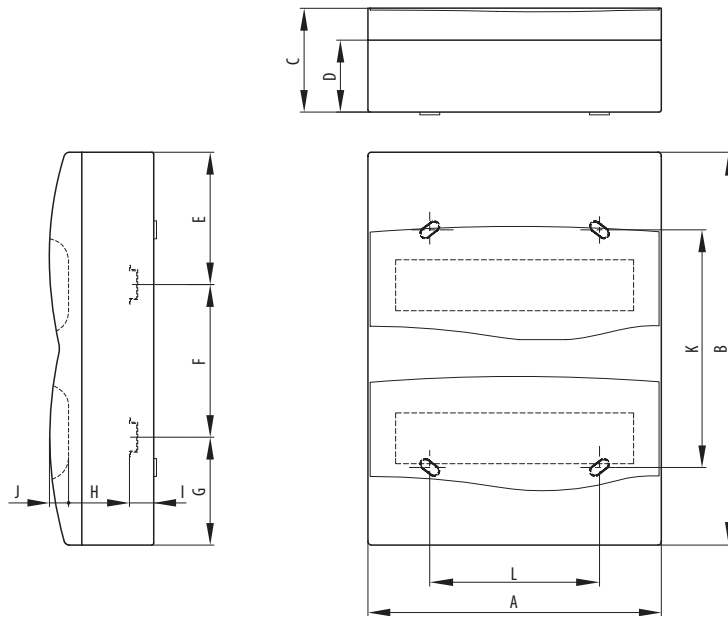
| | | |
|--------------------------|-----------------|----------|
| Держатель блоков зажимов | DSB-OC | стр. C15 |
| Блоки зажимов PE и N | SB6, SB10, SB14 | стр. C15 |
| Заглушки | ZAS-G | стр. C15 |

Параметры

| Тип | COMBI | |
|---|---|---------------------------|
| Стандарты | EN 60439-1, EN 60439-3, EN 62208 | |
| Сертификационные символы |     | |
| Цвет | белый | |
| Степень защиты | IP40 | |
| Номинальные значения применяемых приборов | макс. 63 A, 520 V | |
| Приборная рейка | “U“-образная рейка согласно EN 60715 шириной 35 mm | |
| Класс защиты | II | |
| Дверца | открытие | вверх с фиксацией |
| | исполнение | прозрачное / непрозрачное |
| Материал | тлеющий термопластик - горячая петля макс. 650 °C | |
| Температура окружающей среды | -25 ÷ +60 °C | |

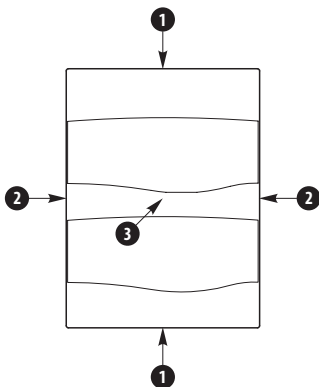
НАСТЕННЫЕ ПЛАСТИКОВЫЕ РАСПРЕДЕЛИТЕЛЬНЫЕ ЩИТЫ COMBI (IP40)

Размеры



Настенные распределительные щиты COMBI [mm]

| Размер | Тип | | | | |
|--------|-------------|-------------|-------------|-------------|-------------|
| | COMBI-04... | COMBI-08... | COMBI-12... | COMBI-24... | COMBI-36... |
| A | 120 | 192 | 264 | 264 | 264 |
| B | 229 | 229 | 229 | 354 | 498 |
| C | 98 | 98 | 98 | 98 | 98 |
| D | 66 | 66 | 66 | 66 | 66 |
| E | 122 | 122 | 122 | 122 | 141 |
| F | – | – | – | 125 | 2x125 |
| G | 107 | 107 | 107 | 107 | 107 |
| H | 50 | 50 | 50 | 50 | 50 |
| I | 22 | 22 | 22 | 22 | 22 |
| J | 26 | 26 | 26 | 26 | 26 |
| K | 180 | 105 | 117 | 220 | 365 |
| L | – | 100 | 140 | 165 | 170 |



Предварительная прессовка для выводов с гайками и блоки зажимов РЕ и N

| Тип распределительного щита | Предварительная прессовка для выводов с гайками - сторона | | | Блоки зажимов РЕ а N ¹⁾ | Количество свободных пластин ²⁾ |
|-----------------------------|---|------------|-----------------------|------------------------------------|--|
| | 1 | 2 | 3 | | |
| COMBI-04... | 3x Ø 32-25 | 1x Ø 32-25 | 2x2xPg21 | 1xSB6 а 1xSB6 | 1 |
| COMBI-08... | 4x Ø 25 + 3x Ø 32-25 | 1x Ø 32-25 | 2x2xPg21 | 1xSB10 а 1xSB6 | 1 |
| COMBI-12... | 6x Ø 25 + 2x Ø 32-25 + Ø 40-32 | 1x Ø 32-25 | 2x3xPg21 | 1xSB14 а 1xSB10 | 3 |
| COMBI-24... | 6x Ø 25 + 2x Ø 32-25 + Ø 40-32 | 2x Pg21-16 | (2x2xPg21)+(2x4xPg21) | 2xSB14 а 1xSB14 | 2 |
| COMBI-36... | 6x Ø 25 + 2x Ø 32-25 + Ø 40-32 | 2x Pg21-16 | 4x4xPg21 | 2xSB14 а 2xSB14 | 2 |

¹⁾ SB6=2x16 mm² + 4x10 mm², SB10=2x16 mm² + 8x10 mm², SB14=2x16 mm² + 12x10 mm²

²⁾ Каждая пара РЕ и N устанавливается в держатель DSB-OC, который надет на пластины в верхней/нижней части распределительного щита; в случае необходимости на свободные пластины можно установить дополнительные держатели DSB-OC с зажимами РЕ и N (SB6, SB10, SB14) – см. принадлежности