

КНОПКИ УПРАВЛЕНИЯ



Кнопки управления

- Применяются в жилищных и промышленных проводках и охранной технике.
- Для коммутации электрических цепей до 25 А.

- Установленные кнопки можно заменить.
- Модульное исполнение с креплением на "U" рейку шириной 35 мм (согласно EN 60715).

Цвет кнопки	Порядок контактов ¹⁾	Тип	Код изделия	Количество модулей	Вес [kg]	Упаковка [шт.]
черный	01	MTX-01-TB	37265	1	0,072	1
	10	MTX-10-TB	37268	1	0,072	1
	22	MTX-22-TB	37271	1	0,097	1
красный	01	MTX-01-TC	37266	1	0,072	1
	10	MTX-10-TC	37269	1	0,072	1
	22	MTX-22-TC	37272	1	0,097	1
зеленый	01	MTX-01-TE	37267	1	0,072	1
	10	MTX-10-TE	37270	1	0,072	1
	22	MTX-22-TE	37273	1	0,097	1

¹⁾ Каждая цифра поочередно обозначает количество нормально разомкнутых и нормально замкнутых контактов



Двойные кнопки управления

- Применяются в жилищных и промышленных проводках и охранной технике.
- Для коммутации электрических цепей до 25 А.

- Установленные кнопки черного цвета и сигнальные лампы белого цвета 230 В а.с. можно заменить.
- Модульное исполнение с креплением на "U" рейку шириной 35 мм (согласно EN 60715).

Порядок контактов ¹⁾	Тип	Код изделия	Количество модулей	Вес [kg]	Упаковка [шт.]
11	MTX-11-TB-SG-A230	37274	1	0,107	1
20	MTX-20-TB-SG-A230	37275	1	0,107	1

¹⁾ Каждая цифра поочередно обозначает количество нормально разомкнутых и нормально замкнутых контактов



Двойные кнопки управления

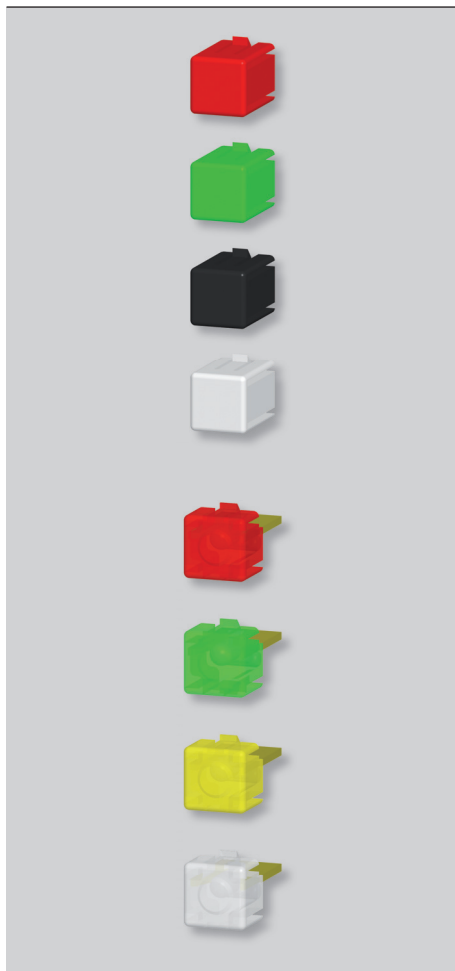
- Применяются в жилищных и промышленных проводках и охранной технике.
- Для коммутации двух взаимно независимых электрических цепей до 25 А.

- Установленные кнопки черного цвета можно заменить.
- Модульное исполнение с креплением на "U" рейку шириной 35 мм (согласно EN 60715).

Порядок контактов ¹⁾	Тип	Код изделия	Количество модулей	Вес [kg]	Упаковка [шт.]
2x 11	MT2-11-TB	37264	1	0,0970	1

¹⁾ Каждая цифра поочередно обозначает количество нормально разомкнутых и нормально замкнутых контактов

КНОПКИ УПРАВЛЕНИЯ



Принадлежности

Кнопки

- Предназначены для замены уже установленных кнопок.

Цвет	Тип	Код изделия	Вес [kg]	Упаковка [шт.]
красный	TC	8930	0,002	12
зеленый	TE	8931	0,002	12
черный	TB	8932	0,002	12
белый	TG	8934	0,002	12

Сигнальные лампы

- Мощность сигнальных ламп: 0,8 W
- Сигнальная лампа содержит светодиод.
- Сигнальные лампы светят постоянно.

Цвет крышки	Jmenovitě napětí	Тип	Код изделия	Вес [kg]	Упаковка [шт.]
красный	230 V a.c.	SC-A230	11102	0,003	12
	24 V a.c./d.c.	SC-X024	11106	0,003	12
зеленый	230 V a.c.	SE-A230	11103	0,003	12
	24 V a.c./d.c.	SE-X024	11107	0,003	12
желтый	230 V a.c.	SD-A230	11104	0,003	12
	24 V a.c./d.c.	SD-X024	11108	0,003	12
белый	230 V a.c.	SG-A230	11101	0,003	12
	24 V a.c./d.c.	SG-X024	11105	0,003	12

Параметры

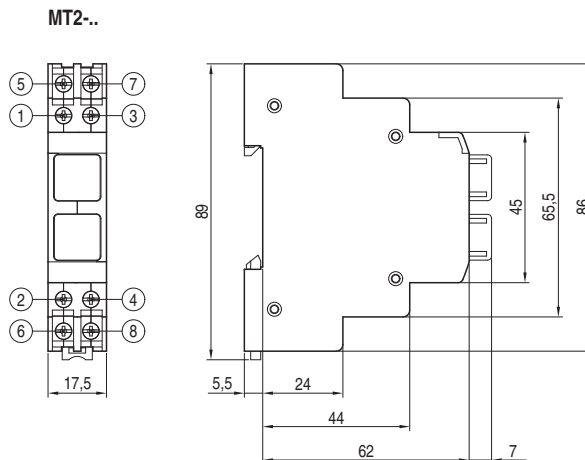
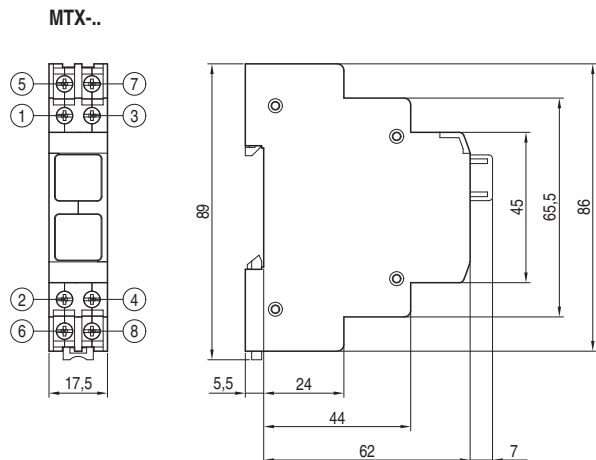
Тип	MTX-..	MTX-..-TB-SG-230	MT2-11-TB
Стандарты	EN 60947-5-1	EN 60947-5-1	EN 60947-5-1
Сертификационные знаки			
Контакты			
Порядок контактов ¹⁾	01, 10, 22	11, 20	2x 11
Номинальное рабочее напряжение U_e	230/400 V a.c., 220 V d.c.	230/400 V a.c., 220 V d.c.	230/400 V a.c., 220 V d.c.
Номинальный тепловой ток I_{th}	25 A	25 A	25 A
Номинальный рабочий ток I_e	AC-12	25 A	25 A
	AC-15	6 A	6 A
	DC-12	1 A	1 A
Механическая износостойкость	30 000 коммутаций	30 000 коммутаций	30 000 коммутаций
Присоединение	0,75 ÷ 6 mm ² , 2x(0,75 ÷ 2,5) mm ²	0,75 ÷ 6 mm ² , 2x(0,75 ÷ 2,5) mm ²	0,75 ÷ 6 mm ² , 2x(0,75 ÷ 2,5) mm ²
Момент затяжки	0,8 Nm	0,8 Nm	0,8 Nm
Кнопки			
Цвет	черный, красный, зеленый, белый ²⁾	черный, красный, зеленый, белый ²⁾	черный, красный, зеленый, белый ²⁾
Световая сигнализация			
Мощность	-	0,8 W	-
Номинальное рабочее напряжение U_e	-	24 V a.c./d.c., 230 V a.c.	-
Цвет крышки	-	белый, красный, зеленый, желтый ²⁾	-
Свечение	-	непрерывное	-
Источник	-	LED	-
Рассеивание	-	при помощи сетки перед светодиодом	-
Присоединение	-	0,75 ÷ 6 mm ² , 2x(0,75 ÷ 2,5) mm ²	-
Момент затяжки	-	0,8 Nm	-
Другие данные			
Установка на "U" рейку согласно EN 60715 - тип	TH 35	TH 35	TH 35
Степень защиты	IP20	IP20	IP20
Температура окружающей среды	-25 ÷ +55 °C	-25 ÷ +55 °C	-25 ÷ +55 °C
Рабочее положение	любое	любое	любое

¹⁾ Каждая цифра поочередно обозначает количество нормально разомкнутых и нормально замкнутых контактов

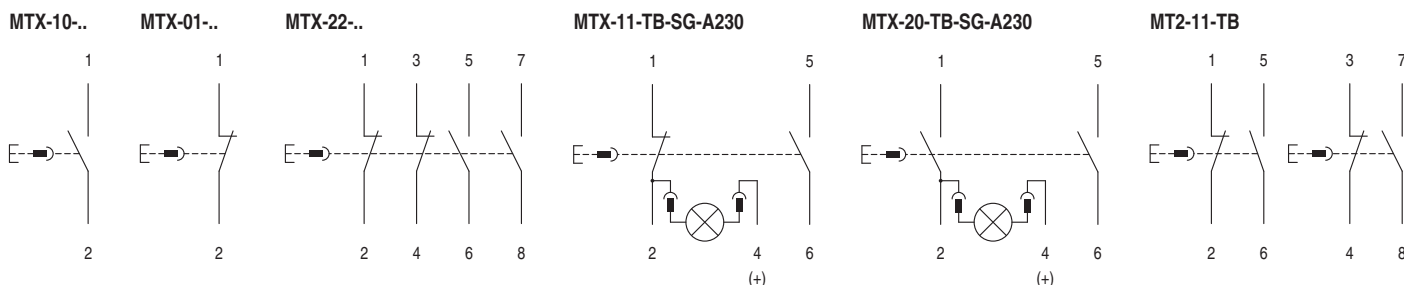
²⁾ У кнопку управления можно заменить дополнительно кнопки и сигнальные лампы (см. принадлежности)

КНОПКИ УПРАВЛЕНИЯ

Размеры



Схема



Замена кнопки и сигнальной лампы MTX-..

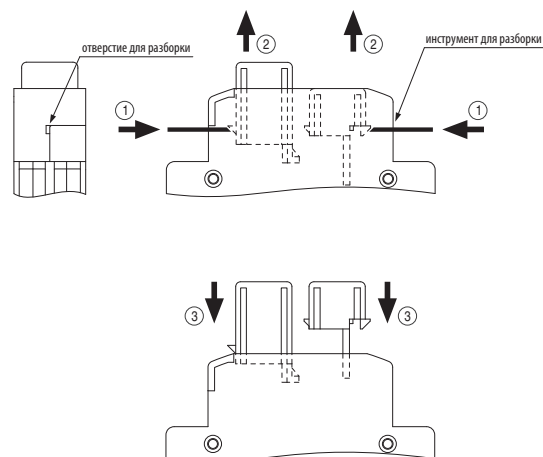
- Установленные кнопки или сигнальные лампы можно заменить другими (см. принадлежности).

Разборка кнопки или сигнальной лампы:

- 1) Вставьте демонтажный инструмент (напр. канцелярскую скрепку) в отверстие для разборки и надавите на него так, чтобы кнопка или сигнальная лампа отсоединилась.
- 2) Извлеките кнопку или сигнальную лампу из кнопки управления.

Установка кнопки или сигнальной лампы:

- 3) Вставьте кнопку или сигнальную лампу в отверстие в кнопке управления путем нажатия на неё до упора.



Замена кнопок у MT2-..

- Установленные кнопки можно заменить другими (см. принадлежности).

Разборка кнопки:

- 1) Вставьте демонтажный инструмент (напр. канцелярскую скрепку) в отверстие для разборки и надавите на него так, чтобы кнопка отсоединилась.
- 2) Извлеките кнопку из кнопки управления.

Установка кнопки:

- 3) Вставьте кнопку в отверстие в кнопке управления путем нажатия на неё до упора.

