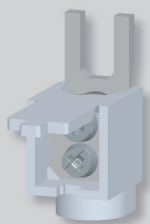


АДАПТЕРЫ ДЛЯ ПРИСОЕДИНЕНИЯ



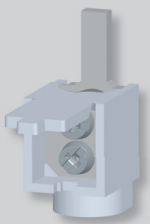
Адаптер для присоединения до 25 mm² с вилкой

- Для присоединения другого провода в болтовую часть зажима автоматического выключателя, устройства защитного отключения, тумблерного силового выключателя и т.д.

- Например, провод для питания электрометра лучше подсоединить к хомутной части зажима автоматического выключателя, а другой провод – посредством адаптера для соединения AS/25-GN к болтовой части зажима.

- Сечение провода: 6 ÷ 25 mm².

Тип	Код изделия	Принадлежности к	Вес [kg]	Упаковка [шт.]
AS-25-G	37390	LPE, LPN, OFE, OFI, SJB, SJBC, SVBC, SVC, SVM, APN	0,013	30

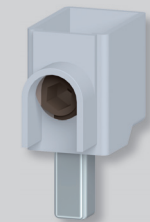


Адаптер для присоединения до 25 mm² с штифтом

- Для присоединения провода в хомутную часть зажима.

- Сечение провода: 6 ÷ 25 mm².

Тип	Код изделия	Принадлежности к	Вес [kg]	Упаковка [шт.]
AS-25-S	37389	OFI-...-2-..., OFE-...-2-..., RLP	0,014	30



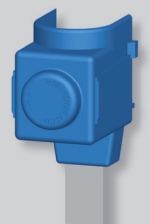
Адаптер для присоединения до 50 mm²

- Для присоединения Al или Cu проводов.

- Сечение Cu провода: 2,5 ÷ 50 mm².

- Сечение Al провода: 2,5 ÷ 50 mm².

Тип	Код изделия	Принадлежности к	Вес [kg]	Упаковка [шт.]
AS-50-S-AL01	38749	LPE, LPN, LST, OLE, OLI, OFE, OFI, SJB, SJBC, SVBC, SVC, SVM, APN, AST	0,018	1

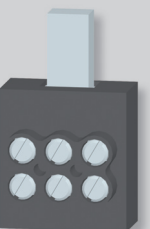


Адаптеры для присоединения до 95 mm²

- Для присоединения Cu/Al проводов с сечением 35 ÷ 95 mm².

- Исполнение с прямым или выгнутым петушком.

Тип	Код изделия	Принадлежности к	Вес [kg]	Упаковка [шт.]	
CS-FH000-3NP95	13740	прямой петушок – упаковка содержит комплект 3 шт.	LST, SJBplus, SJB-NPE, AST	0,176	1
CS-FH000-1NP95	14378	прямой петушок	LST, SJBplus, SJB-NPE, AST	0,06	1
CS-FH000-3NV95	13742	выгнутый петушок – упаковка содержит комплект 3 шт.	LST, SJBplus, SJB-NPE, AST	0,184	1



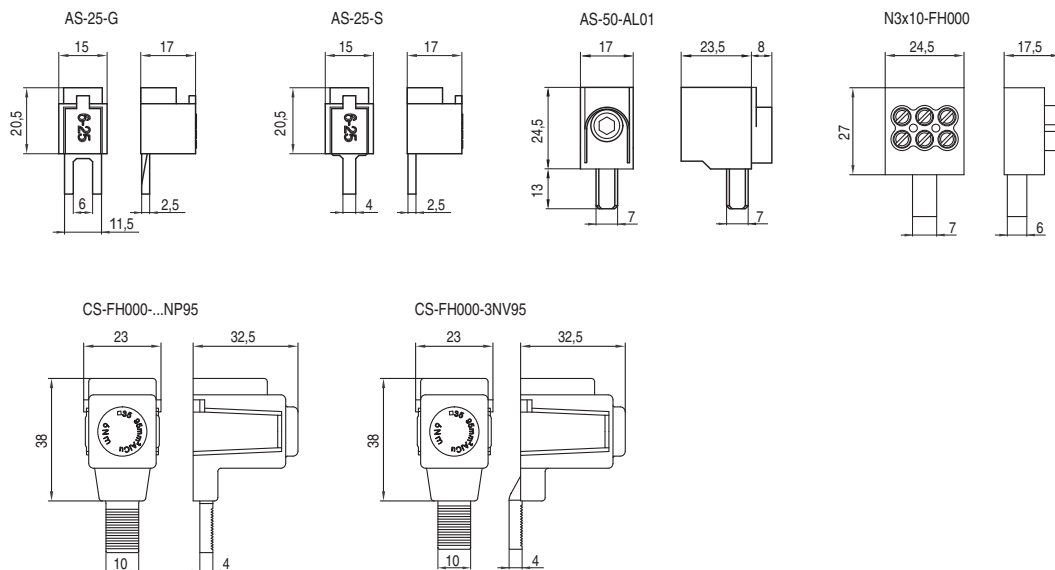
Адаптер для присоединения 3x10 mm²

- Для присоединения 3 проводов/полюс прибора с сечением 10 mm².

Тип	Код изделия	Принадлежности к	Вес [kg]	Упаковка [шт.]
N3x10-FH000	14127	LST, OLE, OLI, SJB, SJBC, SVBC, SVM, AST	0,035	1

АДАПТЕРЫ ДЛЯ ПРИСОЕДИНЕНИЯ

Размеры



Примеры применения соединительных адаптеров и блоков

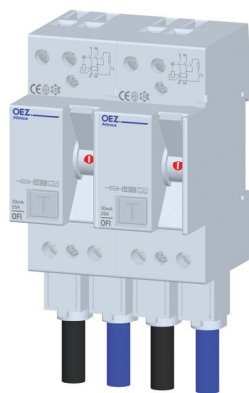
AS-25-G

Для присоединения другого провода с сечением до 25 мм² в болтовую часть зажима.
 Применение: LPE, LPN, OFE, OFI, SJB, SJBC, SVBC, SVC, SVM, APN.



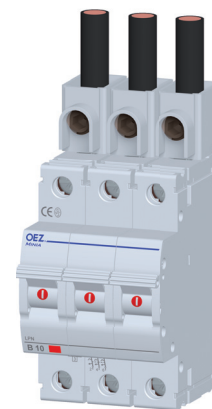
AS-25-S

Для присоединения провода с сечением до 25 мм² в хомутную часть зажима.
 Применение: OFI...-2..., OFE...-2..., RLP.



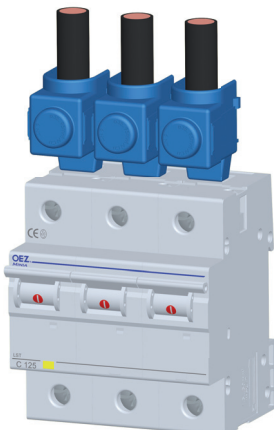
AS-50-S-AL01

Для присоединения Cu/Al провода с сечением до 50 мм² в хомутную часть зажима.
 Применение: LPE, LPN, LST, OLE, OLI, OFE, OFI, SJB, SJBC, SVBC, SVC, SVM, APN, AST.



CS-FH000-3NP95, CS-FH000-1NP95, CS-FH000-3NV95

Для присоединения Cu/Al провода с сечением до 95 мм² в хомутную часть зажима.
 Применение: LST, SJBplus, SJB-NPE, AST.



N3x10-FH000

Для присоединения трех проводов с сечением 10 мм² в хомутную часть одного зажима.
 Применение: LST, OLE, OLI, SJB, SJBC, SVBC, SVM, AST.

