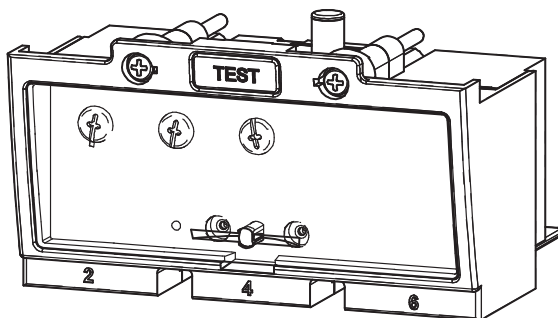


INSTRUCTIONS FOR USE, NÁVOD K POUŽITÍ

OVERCURRENT RELEASE
NADPROUDOVÁ SPOUŠŤ

SE-BD-0040-MTV9

1 SE-BD-0040-MTV9



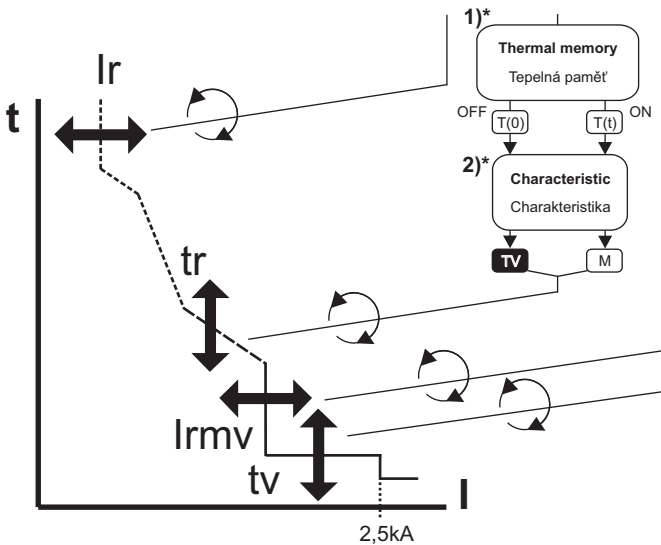
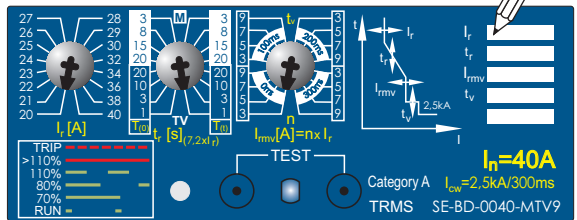
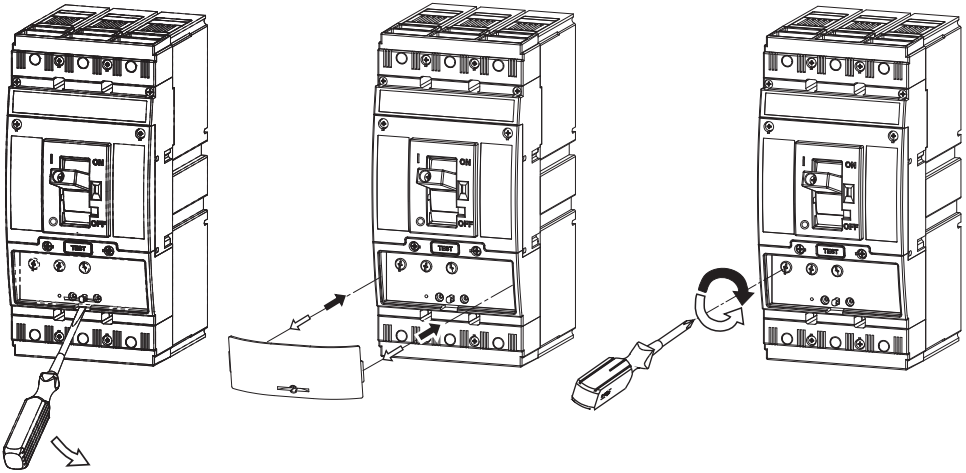
Installation, service and maintenance of the electrical equipment may be carried out by an authorized person only.

Montáž, obsluhu a údržbu smí provádět jen osoba s odpovídající elektrotechnickou kvalifikací.

2

Setting of releases

Nastavení spouští



SE-BD-0040-MTV9

M ... Motor

Motor

TV ... Transformer and line

Transformátor a vedení

3

3)* Overcurrent release SE-BD-0040-MTV9 may be used only in the switch unit BD40... !!!

Nadproudovou spoušť SE-BD-0040-MTV9 lze použít pouze ve spínacím bloku BD40... !!!

4)* Do not operate the switching block BD40... without overcurrent release !!!

Spínací blok BD40... se nesmí provozovat bez nadproudové spouště !!!

4 Only materials which have low adverse environmental impact and which do not contain dangerous substances as specified in ROHS directive have been used in the product.

Ve výrobku jsou použity materiály s nízkým negativním dopadem na životní prostředí, které neobsahují zakázané nebezpečné látky dle ROHS.

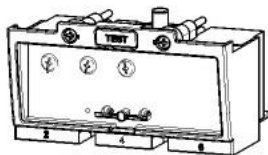
SE-BD-0040-MTV9

INSTRUCTIONS FOR USE, NÁVOD K POUŽITÍ

OVERCURRENT RELEASE
NADPROUDOVÁ SPOUŠŤ

SE-BD-0040-MTV9

1 SE-BD-0040-MTV9



Installation, service and maintenance of the electrical equipment may be carried out by an authorized person only.

Montáž, obsluhu a údržbu smí provádět jen osoba s odpovídající elektrotechnickou kvalifikací.

991033e 200

Návod k použitiu		SLOVENSKY
Nadprúdová spúšť - SE-BD-0040-MTV9		
1	Montáž, obsluhu a údržbu môže vykonávať iba osoba s odpovedajúcou elektrotechnickou kvalifikáciou.	
2	Nastavenie spúští 1)* Tepelná pamäť 2)* Charakteristika M Motor TV Transformátor a vedenie	
3	3)* Elektronickú spúšť SE-BD-0040-MTV9 je možné použiť len v spínacom bloku BD40...!!! 4)* Spínací blok BD40... sa nesmie prevádzkovať bez nadprúdovej spúšte!!!	
4	Vo výrobku sú použité materiály s nízkym negatívnym dopadom na životné prostredie, ktoré neobsahujú zakázané látky podľa ROHS.	
Инструкция по эксплуатации		ПО-РУССКИ
Расцепитель максимального тока - SE-BD-0040-MTV9		
1	Установку, обслуживание и уход может проводить только лицо с соответствующей электротехнической квалификацией.	
2	Настройка расцепителей 1)* Тепловая память 2)* Характеристика M Электродвигатель TV Трансформатор и линия	
3	3)* Электронный расцепитель SE-BD-0040-MTV9 можно использовать только в коммутационном блоке BD40...!!! 4)* Коммутационный блок BD40... запрещено использовать без расцепителя максимального тока или блока разъединителя нагрузки (SE-BD...)!!!	
4	В изделии применены материалы с малым негативным влиянием на окружающую среду, которые не содержат запрещенные опасные вещества, указанные в директиве ROHS.	
Instrukcja obsługi		PO POLSKU
Wyłącznik nadprądowe - SE-BD-0040-MTV9		
1	Montaż, obsługę i konserwację wykonywać może wyłącznie odpowiednio wykwalifikowana osoba z branży elektrotechnicznej.	
2	Ustawienie przekaźnika 1)* Pamięć termiczna 2)* Charakterystyka M Silnik TV Transformator i linia	
3	3)* Przekaźnik zabezpieczeniowy SE-BD-0040-MTV9 mogą być używane tylko w wyłącznikach BD40...!!! 4)* Nie otwieraj urządzenia BD40... bez przekaźnika zabezpieczeniowego lub zaślepki (SE-BD-...)!!!	
4	W wyrobie zastosowane zostały materiały z niskim negatywnym oddziaływaniem na środowisko naturalne, które nie zawierają zakazanych niebezpiecznych substancji zgodnie z ROHS.	

Gebrauchsanweisung

DEUTSCH

Überstromauslöser - SE-BD-0040-MTV9

- 1** Die Montage, die Bedienung und Instandhaltung kann nur der Arbeiter mit der entsprechenden elektrotechnischen Qualifikation verrichten.
- 2** Einstellung des Auslösers
 - 1)* Thermospeicher
 - 2)* CharakteristikM Motor
TV Transformator und Leitung
- 3** 3)* Der elektronische Auslöser SE-BD-0040-MTV9 kann nur im Schaltblock BD40... verwendet werden!!!
4)* Schaltblock BD40... ohne Überstromauslöser nicht ausüben!!!
- 4** Für das Erzeugnis werden Stoffe mit niedrigen negativen Umweltauswirkungen angewandt, die keine verbotenen gefährlichen Stoffe nach ROHS enthalten.

Instrucciones de uso

ESPAÑOL

Disparador de sobreintensidad - SE-BD-0040-MTV9

- 1** El montaje, servicio y mantenimiento puede realizar únicamente la persona con la cualificación electrotécnica correspondiente.
- 2** Ajuste del disparador (de la bobina)
 - 1)* Memoria térmica
 - 2)* CaracterísticaM Motor
TV Transformador y conductores
- 3** 3)* El disparador electrónico SE-BD-0040-MTV9 se pueden usar solamente para la unidad de seccionamiento BD40...!!!
4)* Está prohibido el funcionamiento de la unidad de seccionamiento BD40... sin disparador de sobrecorriente o sin unidad seccionadora de brida ciega (SE-BD-...)!!!

4

En el producto están usados los materiales que tienen incidencia negativa baja al medio ambiente, que no incluyen las materias peligrosas prohibidas según ROHS.